

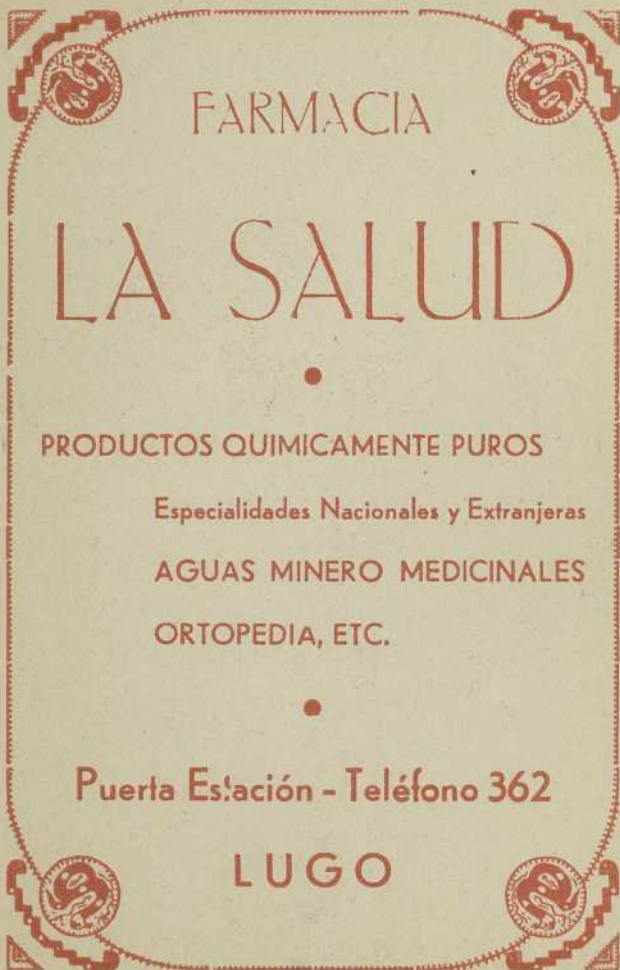
Fiestas del Corpus  
Lugo



PB C92-16

CB 11032797

T.º 602763



FARMACIA

# LA SALUD

●

PRODUCTOS QUIMICAMENTE PUROS

Especialidades Nacionales y Extranjeras

AGUAS MINERO MEDICINALES

ORTOPEDIA, ETC.

●

Puerta Estación - Teléfono 362

## LUGO



## A los forasteros

La Comisión de fiestas del Corpus del año 1940, tiene el alto honor de dirigir un fraternal saludo a todos los forasteros que durante estos días se dignen honrar a Lugo con su visita. Queremos que su estancia en nuestra querida Ciudad les resulte altamente grata y queremos también que al ausentarse de este pueblo, lejos ya de nuestras Murallas, sean paladines de su progreso, de su cultura y de su exquisita urbanización, dispensándole siempre un grato recuerdo como justo premio a la leal efusión con que los lucenses sabemos abrir siempre los brazos para recibir a todos cuantos quieran ser nuestros huéspedes.

*La Comisión.*





# José Lomas Díaz

Médico-Director del Hospital de  
Santa María



MEDICINA GENERAL

ESPECIALISTA EN PARTOS



*RUANUEVA, 19*

*TELÉFONO, 76 X*

LUGO



que en los tiempos de la dominación romana, fué rica y poderosa, metropolitana en la Edad Media, en la actualidad se afana por volver a ocupar su antiguo esplendor, siendo hoy una de las capitales de provincia mejor cuidadas y urbanizadas de España. Sus calles son modelo de pavimentación, pudiendo servir como pista de patinaje, y no algunas de las principales, sino todas, salvo pocas excepciones y éstas son precisamente las de valor turístico, por su tipismo, con casonas de abolengo y muestras de heráldica, como es la de los San-

# Francisco López Somoza

PRACTICANTE

*De las clínicas y laboratorio del Profesor  
Especialista en Enfermedades de la Piel y  
Venéreo-Sífilis, Dr. VILLAR IGLESIAS  
de Santiago*

Obispo Aguirre, letra E-3.º LUGO

## Café-Bar CENTRO

EL MAS CENTRICO DE LA POBLACION

◆  
*Especialidad en Vermouth,  
Coktails, Chocolates con  
tostadas, Pastas y Bizcochos*

◆  
**LA MEJOR CERVEZA EN BOCKS**

Plaza de España, 9.-Lugo

gro, en la calle de la Tinería, en la que se encuentra el verdadero escudo de la ciudad. Lugo resulta una población nueva con calles, como queda dicho, perfectamente pavimentadas y escrupulosamente limpias, amplias plazas adornadas con jardines delicadamente cuidados, casas de moderna construcción, edificios suntuosos y espléndidos parques desde donde pueden contemplarse los sugestivos cuadros que la Naturaleza ofrece, y que maravilla a los que por vez primera los examina. Desde la pérgola del hermoso PARQUE DE ROSALÍA DE CASTRO se admira el grandioso espectáculo de la vega del Miño, situado a un desnivel de 300 a 400 metros.

#### LA PLAZA DEL CAMPO

De forma triangular, con porches y una fuente monumental en medio, de gusto barroco, presenta un conjunto artístico muy evocador. Algunas columnas de los porches formaron parte de antiguos palacios o templos romanos.

#### LA CATEDRAL

Que el principio de su construcción data del primer tercio del siglo XII, tiene planta de cruz latina, de tres naves en el brazo mayor y una sola en el crucero. A lo largo de la nave alta corre una espaciosa galería, que termina en el crucero. Esta parte del templo corresponde al románico **terciario** y al de transición.



Para sabrosos vinos del Ribeiro

# BAR BERRUGA

CRUZ, 12 = LUGO

## Banco de la Coruña

SUCURSAL EN LUGO

Realiza toda clase de operaciones de Banca y Bolsa

*Reconstrucción de máquinas de escribir, calcular y coser con garantía de trabajo*  
VENTA DE ACCESORIOS Y BISUTERIA

*Compra y venta de máquinas de todas clases*

**DARIO GRAÑA**

Plaza Sto. Domingo - Palacio del Mercantil - Lugo



La cabecera se compone de una capilla mayor. El ábside principal y girola tiene cinco capillas, obra del siglo XIV, a excepción de la catedral que fué edificada en el siglo XVIII, así como el claustro, la sacristía y la fachada principal.

Los elementos decorativos de la iglesia, más dignos de mencionarse, son: la efigie del Salvador que ostenta el tímpano de la puerta Norte, francamente románica, con una repisa en la cual descansa la hermosa figura y que representa la Cena. Los herrajes que cubren las hojas de madera de esta puerta son labores del XIII y cuatro arrancan de los pernios de que forman parte, pudiendo asegurarse de que son únicos en su clase.

También son dignos de atención los tableros que cubren los frentes de crucero, del siglo XIV la parte alta y del XVIII el primer cuerpo, considerados como ejemplares curiosos del gusto plateresco.

El coro, situado en el centro del templo, obra del escultor gallego Moure en 1624, llama la atención de los inteligentes por su excelente ejecución en la talla de los dos órdenes de sillas de que se compone.

Son muy interesantes: el sepulcro de Sta. Froila, madre de S. Froilán, patrón de la Diócesis; es una hermosa pieza del siglo XII: el acróstico que aparece sobre la puerta que dá acceso al crucero de

«RIAR»  
AGENCIA DE NEGOCIOS

*Asuntos administrativos*

*Gestiones en Centros oficiales*



*CORRESPONSALES EN TODA ESPAÑA*



Clérigos, 17 - Teléfono 399 - Lugo



**La Gran Bretaña**

ALMACENES DE CALZADO,

FERRETERIA, LOZA Y CRISTAL

LUGO



la izquierda, con caracteres del siglo VIII. Esta inscripción es atribuída al Obispo Odoario, restaurador de Lugo.

Como efigie, es muy hermosa y digna de admirarse la de la Patrona de la Ciudad, Nuestra Señora de los Ojos Grandes. Es muy antigua la imagen de esta Virgen y se halla a la veneración de los fieles en la capilla central de las absidales menores; es de gran talla y bien proporcionada, construída en granito, policromada.

Esta catedral goza del singular privilegio de la exposición constante del Santísimo Sacramento, así es que por antonomasia se denomina Ciudad del Sacramento el pueblo lucense. Continuamente de manifiesto en el altar mayor, la Sagrada Forma está día y noche expuesta en una antiquísima custodia de oro, cubierta de piedras preciosas, sostenida por la estatua de la Fe, que apoya sus piés sobre tres figuras que representan la herejía.

Tradicionalmente, el día de Corpus es el designado para el acto de la ofrenda del antiguo Reino de Galicia al Santísimo. Las siete ciudades que fueron capitales del Reino vienen contribuyendo para sostener el culto y anualmente, en dicho día, se verifica tan interesante ceremonia. La ciudad que por turno le corresponde hacer el donativo, envía su representante a tal fin.



# CAFE - BAR LA TERRAZA

ESPECIALIDAD EN CAFÉ EXPRES

LICORES DE MARCA

Plaza de España, 3 - Teléfono, 265 - Lugo

## CENTRO GESTOR «LEX»

TRAMITACION Y OBTENCION DE DOCUMENTOS

GESTIONES EN GENERAL

MAXIMA RAPIDEZ

Generalísimo Franco, 6-2.º -:- Telf. 455

Apartado 91 -:- Lugo

## I. TATO CABADO

ESTOMAGO - INTESTINOS - HIGADO

RAYOS X

Santo Domingo, 3-2.º

LUGO

## IGLESIA DE S. FRANCISCO Y Sto. DOMINGO

De lo que fué el arte medioeval y de la importancia que tuvieron las órdenes monásticas, se conservan dos ejemplares curiosos que reúnen característicos elementos de los conventos de las órdenes mendicantes, cuyas son las expresadas iglesias, del siglo XIV las dos, de una nave, crucero y tres ábsides. En la primera es notable el techo que cubre el crucero de traza mudéjar y el claustro del siglo XV, construido con elementos del orden terciario.

En la iglesia de Sto. Domingo hay un cuadro al óleo de D. Juan Antonio Bouzas, pintor gallego del siglo XVIII.

En ambos templos existen curiosos sepulcros, con estatuas yacentes e inscripciones góticas, dentro de arcos de ornamentación del mismo estilo y realizados con escudos, ángeles orantes y cerofanios.

## LA MURALLA

Como restos de la antigua grandeza de Lugo en la época romana, conserva la muralla que rodea por completo la ciudad, tiene una longitud, en circunferencia casi perfecta, de 2.117 metros, con una altura media de 12 y un ancho de 4 a 5. Tiene practicadas 10 puertas que dan acceso a la ciudad, siendo las más interesantes la "Falsa", Santiago o "postigo" y la "Miñá" o del Carmen. Tam-



El Bazar  
**Los Chicos**

Se complace en sa-  
ludar a los foras-  
teros y a sus dis-  
tinguidos clientes.

Generalísimo Franco, 1 - Teléfono, 355

Lugo



bién es interesante la "puerta nueva", con sus relieves romanos.

Se compone de 85 cubos, que antiguamente sustentaban igual número de torres, pero que la incuria dejó derrumbar.

Actualmente es un magnífico paseo público, desde cuya altura se contemplan espléndidos panoramas.

### PALACIO MUNICIPAL

Tiene una hermosa fachada del siglo XVII, antigua residencia del Marqués de S. Martín de Hombreiro.

### MUSEO PROVINCIAL Y BIBLIOTECA.

Está instalado en una de las naves de la planta baja del Palacio de la Excm.a Diputación. Hace escasamente seis años que se comenzó la labor para establecer este centro cultural, que cuenta ya con importantes obras de arte antiguo y moderno, tanto en las secciones de arqueología como en las de pintura y escultura. En esta última figura la hermosa talla en madera «San Francisco», del notable escultor gallego Asorey. En la pintura hay una buena colección de cuadros, destacándose, entre ellos, los del pintor lucense Leopoldo Villamil, y varios de los distinguidos artistas Madrazo, Esteve Botey, Pinazo, Lebrúm, Haes, Cruz Herrera, Alvarez Dumont, Carlos Durán y Caviedes.

**Señora...**

Recuerde para teñidos de cabello  
Ondulación Marcel y al Agua

**Peluquería Moderna**

Reina, 8 bajo - LUGO

**AUTOMÓVIL INDUSTRIAL**

**Higinio Gómez Blanco**

AGENTE DE NEGOCIOS - PERITO MERCANTIL

Ronda Castilla, 34 - Teléfono 456

————— LUGO —————

Tramitación de asuntos administrativos en general.-  
Sección especial de automóviles.-Transferencias.-  
Matrícula de vehículos.-Carnets de chofer.-Tarjetas  
'D' 'C' y de Ferias.-Certificados de Planos y Penales

En epigrafía existen interesantes piedras con inscripciones votivas y funerarias de la época romana, poseyendo, también, esculturas, capiteles y otros importantes objetos arqueológicos, así como una buena colección de elementos de cerámica greco-románica y varias piezas, en la sección de prehistoria, de las edades de piedra, hierro y bronce.

La cerámica procedente de la antigua fábrica de Sargadelos, tendrá en este Museo una representación muy interesante, por tratarse de una industria de la provincia, contando ya con gran número de piezas, algunas de ellas muy curiosas y variadas.

La biblioteca, bien surtida, cuenta con notables obras y entre ellas los libros particulares del P. Feijóo, que ostentan su autógrafo, los cuales contribuyeron a formar buena parte de su intelecto. La mayoría de los ejemplares de tal biblioteca proceden de la del Monasterio de Samos, en esta provincia, en virtud del Decreto del 25 de Julio de 1835. Consta en la actualidad de 15000 volúmenes.

Existe otro museo y biblioteca en el seminario Conciliar.

### CÍRCULO DE LAS ARTES.

Sociedad eminentemente popular, se constituyó en Lugo el año 1885.

En la actualidad cuenta con un soberbio edificio propio, amplios salones decorados lujosamente.



# Casa Arturo

MERCERIA Y NOVEDADES

La preferida por el público

elegante y buenas modistas

BOLSOS Y CARTERAS FANTASIA

PLISADOS SOLEIL GRAN MODA

## Casa Arturo

Plaza de España: 10.-LUGO



Exquisito Ponche TESORO

Coñac

REAL TESORO Y COMP.<sup>a</sup>

ALMIRANTE Y

Jerez de la Frontera

GLADIADOR

Vinos selectos.-Fino IDEAL Y ANDALUZ

Gran aperitivo reconstituyente QUINA TESORO

Manzanilla LA BAILADORA de Sanlúcar

Representante general en esta Provincia:

**PEDRO GONZÁLEZ RODRÍGUEZ**

J. A. P. R. 19-2.º - Apartado 27 - Tel. 319 - Lugo

te, magnífica biblioteca nutrida de numerosas e importantísimas obras y un salón de fiestas en el que tienen perfecto acomodo más de mil personas.

Celebra con frecuencia actos de indiscutible valor artístico y científico.

Esta Sociedad, orgullo de Galicia y una de las mejores de España, merece ser visitada por los forasteros.

### AGUAS MINERALES DE LUGO

Brotan en el arrabal del Puente, a 1 km. de las murallas, a la orilla izquierda y casi tocando las aguas del río Miño. Estas aguas se conocen desde hace más de quince siglos, siendo las obras romanas de captación de los manantiales una de las obras de éste género más notable de España, como lo atestiguan los restos de la gran piscina, los del CALDARIUM y TEPIDARIUM y fragmentos de curiosísimos estucados. Los manantiales son cuatro, llamados Caliente (43° y 76 litros por minuto), Arqueta (39° y 8,5 litros), Templado (35° y 15 litros) y Fresco (30° y 5 litros). El primero es el más abundante y desprende azoe puro. La virtud saluífica de dichas aguas es famosa y sus indicaciones son el reumatismo, los catarros crónicos laringo-bronquiales y las afecciones de la piel.

De Lugo, a más del ferrocarril, parten líneas regulares de auto-ómnibus a todos los puntos de la provincia. También salen a Coruña, Orense, Pon-

ALMACEN DE COLONIALES  
VINOS Y AGUARDIENTES

*Ramón J. Pérez*

Ronda Castilla 26.-Lugo

**Hijo de Demetrio Alvarez**

FUNDADA EN 1890

*ARTICULOS DE SANEAMIENTO*

*OBJETOS DE METAL Y FUNDICION*

LOS ALMACENES MAS IMPORTANTES DE LA REGION

A. Primo de Rivera, 26. - Apartado, 43. - Teléfono 54

LUGO



tevedra y Santiago de Compostela, por lo que sus comunicaciones son satisfactorias.

Las fiestas patronales, en honor de S. Froilán, se celebran del 3 al 12 de Octubre, con variado y extenso programa.

Los días 4 al 7 de dicho mes son de feria de ganado caballar y mular y mensualmente, el día 12, de ganado vacuno y productos del país.

También por Corpus Christi se celebran importantes fiestas y el día de la Infraoctava concurren peregrinaciones de toda la región a la tradicional adoración del Santísimo Sacramento, en virtud del especial privilegio de exposición continua en el altar mayor de la Catedral.

### SANTA EULALIA DE BÓVEDA.

Dentro del término municipal de Lugo y a 16 kilómetros de la capital, está situada esta aldea. En 1926, al practicar unas excavaciones, se halló una cámara subterránea. Hechos los descombros con el mayor cuidado posible se apreciaron pinturas al fresco, relieves, columnas e inscripciones interesantes. Se supone que esta construcción data del siglo VI y según diversas opiniones autorizadas, pudo haber sido templo pagano, cristiano o aun visigótico. Hay razones históricas que apoyan estos diversos juicios.

Quiere V. ahorrar dinero?

EFFECTUE SUS COMPRAS EN

ULTRAMARINOS FINOS

CASA CABANAS

ESPECIALIDADES:

-----  
-----  
-----



QUESOS MANCHEGOS Y DEL PAIS

FIAMBRES -- CONSERVAS

BOTILLERIA SELECTA

VINOS Y LICORES A GRANEL

Cruz, 14 - Teléfono, 460

# CANTOMBAR

APERITIVOS - MERIENDAS

Pl. España, 8 - Teléfono 372

LUGO

## Centro Operador Consultivo de Seguros A CARGO DE JULIO REAL PORTELA

Delegado autorizado de las Compañías

LA VASCO NAVARRA Y LA FRANCO ESPAÑOLA

Oficinas: Soledad, 19 - LUGO - Teléfono 76-R

Seguros Incendios de Edificios, Moviliarios, Industriales, Cosechas, etc. a todos los riesgos.

Seguros Accidentes del Trabajo Ley y todo riesgo. De Omnibus Turistas con garantía a viajeros Camiones, Motos etc. Por robo, incendio y daños a vehículos y responsabilidad civil, con garantía.

Seguros agrícolas que cubre los accidentes del Trabajo obligatorio y alcanza hasta seis operarios sin dar nombres, por la prima de cien pesetas al año y sirve para la Siembra, Siega, Poda, Transportes, etc. en todas sus finces.

Seguros personales. Para toda clase de cargos y profesiones a todo riesgo incluido el atentado. Seguros de Vida y Previsión.

*Nota.* --Se solicitan agentes en varios ayuntamientos de la provincia



Programa oficial

de la

Fiestas del Corpus

año 1940

del 22 al 26 de Mayo

DIA 22

A las 12 se anunciará el comienzo de las fiestas con un repique general de campanas y el disparo de potentes bombas. Las bandas de música, cuartetos regionales y comparsas de GIGANTES Y CABEZUDOS recorrerán las calles de la ciudad.

En la mañana de este día a la hora y en el local que oportunamente se señalará, se inaugurará una  
GRAN EXPOSICIÓN DE PINTURAS  
FOTOGRAFÍAS Y DIBUJOS.

De 12 y 30 a 14 paseo en los jardines y Cantones de la Plaza de España, amenizado por la Banda de música municipal.

A las 16, en el Parque de Rosalía de Castro GRAN FESTIVAL GALLEGO, en el que tomarán parte el Coro Frores e Silveiras, bandas de música

---

-- BAR HIELO esmerado servicio --

◆  
EL MEJOR COÑAC

«PEMARTIN»

Representante: José R. Cazás

◆

CENTRO DE NEGOCIOS

Manuel J. Reijsa

GESTOR ADMINISTRATIVO

AGENCIA REIJA

CORRESPONSALES EN ESPAÑA Y EN EL EXTRANJERO

Arreglo de herencias-Corroboración testamentos-Escritos y solicitudes-Certificaciones de penales, Planos y Ultimas voluntades-Carnets chofer-Administraciones-Ventas-Traspasos-Legalizaciones Notariales y consulares-Arreglo documentos para destinos y oposiciones-Clases Pasivas-Registro de Patentes y Marcas-Gestiones en Oficinas, etc.

OFICINAS: Calle San Marcos, 27-1.º - Telefono 29

LUGO

y cuartetos del país. Durante la celebración de esta fiesta se quemará una lucida SESION DE FUEGOS JAPONESES con sorpresas y una gran traca silenciosa que lanzará infinidad de juguetes y golosinas. Se elevarán al espacio gran número de globos aerostáticos de artísticas figuras.

De 20 y 30 a 22 paseo en los Cantones y calle de la Reina con actuación de la Banda Municipal.

De 22 a 24 vistosa iluminación en la calle de la Reina y Alameda. En la primera se celebrará un GRAN BAILE POPULAR amenizado por varias bandas, y en la Alameda tendrá lugar un selecto concierto musical por la brillante Banda del Regimiento Infantería de Montaña n.º 29. Durante esta fiesta se quemará una atrayente sesión de FUEGOS DE AIRE.

## DIA 23

A las 9 se celebrarán, como el día anterior, DIANAS Y ALBORADAS por todas las numerosas agrupaciones musicales que amenizarán las fiestas. En las de este día tomarán parte las bandas de trompetas y tambores del Regimiento de Infantería y los clarines del de Caballería, de guarnición en la Plaza, que ejecutarán floreadas composiciones, recorriendo las calles de la población los Gigantes y Cabezudos.

A las 10 GRAN CARRERA CICLISTA.

De 12 y 30 a 14 paseo de moda en la Alameda y Cantones, durante el cual ejecutará un selecto programa musical, con su habitual maestría, la

---

## BAR HIELO - MERIENDAS



# SANATORIO DE VILLAPEDRE

(SARRIA)

EDIFICIO PROPIO

SECCION PSIQUIATRICA

*Manías, Melancolías,*

*Locuras curables, Esqui-  
zofrenias, Parálisis gene-  
ral, Neurastenias, etc.*

**Tratamiento científico**

Informes al Director - Médico,

***D. Ricardo Núñez***

CARTERIA DE VILLAPEDRE

Banda del Regimiento Montaña n.º 29.

A las 17 saldrá de la S. I. C. B. la SOLEMNÍSIMA PROCESION de Corpus. Este acto religioso revestirá este año inusitado esplendor, asistiendo a él todas las autoridades y representaciones oficiales así como las fuerzas de guarnición en la Plaza, las cuales realizarán después un brillantísimo desfile ante las autoridades.

De 20 y 30 a 22 paseo en la calle de la Reina y Cantones ejecutándose por una de las Bandas un selecto programa.

Por la noche, de 22 a 1 animadísima fiesta en el Parque de Rosalía de Castro con actuación de numerosas bandas de música que tocarán alegres baillables. Durante dichas horas se quemará una extraordinaria sesión de FUEGOS DE AIRE Y PLAZA preparada por el acreditado laboratorio pirotécnico de M. de Lecea y que ha de llamar muy justamente la atención.

## DIA 24

A las 9 dianas y alboradas por las Bandas de música.

A las 11, en el Parque de Rosalía de Castro, concurso de divertidas CUCAÑAS con adjudicación de premios.

De 12 y 30 a 14, concierto en la Alameda por la Banda de música Municipal.

A las 16, GRAN TIRADA DE PIGHÓN en el lugar que oportunamente se designará.

---

---

**Local propio para familias BAR HIELO**

VISITEN

NUESTRA EXPOSICION PERMANENTE

# Mueblería Americana

SAN MARCOS, 1 - TELÉFONO 211

LUGO

## Julio G. Teijeiro

MÉDICO-TOCÓLOGO

*Partos, enfermedades propias  
de la mujer y de la infancia*

MEDICINA Y CIRUGIA DE LA ESPECIALIDAD

Horas de consulta de 11 a 1 y de 5 a 7

CONSULTORIO MÉDICO-QUIRÚRGICO

Conde Pallares, 5 -:- Teléfono 214

LUGO



De 20 y 30 a 22 paseo en la Alameda y calle de la Reina con actuación de la Banda Militar.

En el barrio de San Roque se celebrará la **MONUMENTAL VERBENA** en la que lucirá una espléndida iluminación, quemándose una magnífica colección de **FUEGOS ARTIFICIALES** y actuando varias Bandas de música.

Esta fiesta dará comienzo a las 22 horas.

## DIA 25

A las 9 dianas y alboradas.

A las 10 y 30, fiesta infantil en el Parque de Rosalía de Castro con **CARRERAS EN SACOS** y otras diversiones adecuadas al acto, otorgándose varios premios.

De 12 y 30 a 14, escogido **CONCIERTO MUSICAL** por la Banda del Regimiento de Montaña n.º 29.

A las 16 **SOLEMNES VISPERAS** de la Infracoctava con asistencia de los Delegados del Antiguo Reino de Galicia.

A las 17 **CONCURSO DE COCHES ENGANANADOS** con adjudicación de importantes premios.

De 20 y 30 a 22 paseo en la calle de la Reina amenizado por una Banda de música.

A las 22 dará comienzo el **GRANDIOSO FESTIVAL EN EL MIÑO**, celebrándose una verbena en los jardines del Balneario y bailes populares en el típico barrio del Puente. Durante esta especta-

---

# Pida Anís La Asturiana



**¡No pierda tiempo buscando los artículos que precise!**

**En la DROGUERIA GALAICA podrá adquirirlos.**

**PERFUMERIA - PINTURAS**

**PRODUCTOS QUIMICOS**

**TINTES - ORTOPEDIA**

**DROGUERIA GALAICA**

**(Frente a la Diputación)**

cular fiesta se celebrará un concurso de LANCHAS ENGALANADAS E ILUMINADAS, actuando numerosas Bandas de música y quemándose una deslumbradora colección de FUEGOS ACUATICOS Y DE AIRE de extraordinaria importancia. Desde la puerta de Santiago al Puente, estará iluminado el camino con antorchas y vengalas.

## DIA 26

A las 9 de la mañana dianas y alborados, tomando parte en ellas todos los elementos que se citan en el día 23.

A las 11, en la S. I. C. B. MISA DE PONTIFICACIONAL con la celebración de la tradicional ofrenda al Santísimo hecha por el Excmo. Sr. Delegado del Antiguo Reino de Galicia.

De 12 y 30 a 14 concierto y paseo en la Alameda.

A las 17, SOLEMNE PROCESIÓN con asistencia del Excmo. Sr. Delegado del Antiguo Reino de Galicia, representaciones de los Ayuntamientos, autoridades regionales y locales.

De 20 y 30 a 22 paseo en los Cantones y calle de la Reina amenizado por una Banda de música.

De 22 a 24, GRAN VERBENA en los Cantones y calle de la Reina en la que actuarán varias Bandas de música, quemándose una extraordinaria y gran sesión de FUEGOS ARTIFICIALES.

---

El mejor reconstituyente

VINO SANSON



VISITEN LA SASTRERIA  
NÚÑEZ

Sto. Domingo, 7 - LUGO

¿Después de un buen café?... Un coñac VERGARA

*Amontillados, Manzanillas*  
JEREZ QUINA

*Ponches y Aguardientes*

JAVIER VERGARA GORDON.-JEREZ

Los Mejores Champagnes *EXTRA, RESERVEE*

CHAMPAGN CRISTAL CALIXTUS

SAN SADURNI DE NOYA

REPRESENTANTE

*Cándido Requeijo*

COMISIONES Y REPRESENTACIONES

Apartado 86 -:- Lugo

*Ayudad a los privados de la vista, comprando  
y propogando el cupón*

**PRO-CIEGOS**

*Por diez céntimos podéis obtener un premio  
diario de 25 pesetas.*

Oficinas de administración para Lugo: Sto. Domingo, 9 bajo

A las 24 se dará fin a las Fiestas con una fenomenal TRACA DE LUJO.

#### LA COMISIÓN.

NOTAS.— Durante los días de fiesta las sociedades de recreo obsequiarán a sus socios y forasteros con los festivales de costumbre y los Teatros y Cines darán espectáculos escogidos.

En la fiesta Gallega tomará parte el aplaudido Coro Frores e Silveiras que tuvo la gentileza de ofrecer su importante cooperación a estas fiestas.

En los distintos festivales tomarán parte las Bandas de música de Vilacendoy, Guntin de Pallares, Astariz y Piugos.

Si alguna modificación sufriese este programa se anunciará por medio de la Prensa, Radio y Cartelera que se colocará en el Cantón.



PARQUE.—ESTANQUE

## GRAN PELUQUERIA QUIJADA

PARA SEÑORAS

Especialidad en Ondulaciones-Permanente, Marcel y al Agua  
Manicura-Tintes-Postizos-Cortes de Pelo Masajes ultravioleta  
Asuntos de belleza. Aparato EUGEME

**ANGELITA TRASEIRA CARREIRA**

Reina, 15-1 ° :- LUGO :- Teléfono 273

## ESTUDIO FOTOGRAFICO

**Montado con los últimos adelantos y personal especializado**

Dispone de aparatos y local especial para la foto  
RIS-RAS. El único en la provincia que hace fotografía  
de cuerpo entero y carnets, haciéndose la entrega  
a las dos horas. Laboratorio especial para trabajos  
de aficionados. Personal especializado en ampliaciones  
en negro, sepia, óleo y acuarela: Reproducciones:  
Galería para trabajos finos y en general todo lo con-  
cerniente al ramo.

## FOTO QUINTERO

Santo Domingo, 9

(Bajos del Mercantil)

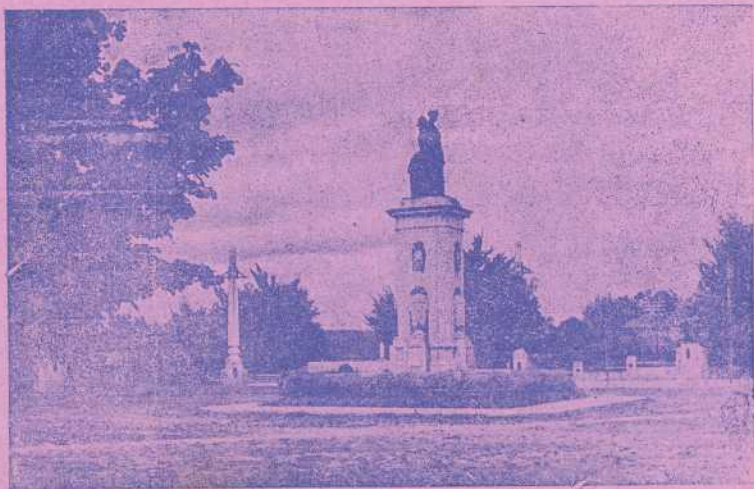
## ZENITRAM

CONFECCIONES PARA CABALLERO,  
SEÑORA Y NIÑOS

CAMISERIA Y GENEROS DE PUNTO

Generalísimo Franco, 5.-Lugo





LUGO.—ENTRADA AL PARQUE

## Joyería Ferreiro

Gran surtido en objetos para regalo en plata de ley

♦  
VISITE ESTA CASA Y AHORRARA DINERO

Conde Pallares, (esquina a Cruz) Lugo

## Confitería Alejo Madarro

•  
*Bombonería fina*

•  
TELEFONO, 77.-LUGO

## BAR FLOR

Doctor Castro, 6 - LUGO - Teléfono, 427

ESPECIALIDAD EN COBTELERIA

VISITE BAR FLOR



LUGO.—CATEDRAL



LIBRERIA Y PAPELERIA

BALMES

◆  
*ESTILOGRAFICAS DE*

*LAS MEJORES MARCAS*

*MATERIAL PARA ESCUELAS*

*OBJETOS DE ESCRITORIO*

◆  
Calle de San Pedro, 10 - LUGO

**El Postre Madrileño**

**FABRICA DE GALLETAS Y BIZCOCHOS**

Fulgencio López

TELEFONO, 53 - SARRIA



LUGO.—PÓRTICO NORTE DE LA CATEDRAL

CONFITERIA

**Nicolás V. Madarro**

HAGA SUS ENCARGOS EN ESTA CASA

*Conde Pallares, 9*

LUGO

**CABREIROS**

Talleres mecánicos de ebanistería

"Agro del Rolo" - Calle de la Cañería

EXPOSICION Y DESPACHO

Quiroga Ballesteros, 5

LUGO

*Imprenta Editorial*

**PALACIOS**

*Obispo Izquierdo, 1 - Lugo*



*PREPARACION DE FORMULAS  
ESPECIALIDADES FARMACEUTICAS  
BALONES OXIGENO  
AGUAS MEDICINALES  
PRODUCTOS QUIMICOS, ETC.*

**FARMACIA**

**IMPERIAL**

LIC. C. JESÚS ALVAREZ SOMOZA

◆  
LABORATORIO - ANALISIS CLINICOS

◆  
Plaza de España, 17 - Tel. 444

LUGO

JOYERIA

DE

MANSO

PLATERIA

RELOJERIA

OPTICA

CIENTIFICA

— LUGO —

IMPRESA EDITORIAL  
«PALACIOS» LUGO

DIBUJO DE LA PORTADA  
POR A. ESTRADA